

Мониторинг загрузки карьерного самосвала в России

ПРОБЛЕМА

Компания клиента занимается перевозкой медной руды из Семеновского рудника в Башкирии. Всего автопарк компании насчитывает три карьерных самосвала Caterpillar 773E и один экскаватор. Стоимость карьерного самосвала составляет 58 миллионов российских рублей. Поломка такой спецтехники из-за перегруза или длительного простоя потребует дорогостоящего ремонта.

Клиент обратился в [ООО «BECA СИСТЕМ»](#), сервис-провайдеру из Татарстана, с просьбой предоставить решение для отслеживания степени загрузки карьерных самосвалов. С помощью этих данных клиент планировал оптимизировать загрузку спецтехники, чтобы предотвратить возможные поломки и избежать затрат на ремонт в будущем.

РЕШЕНИЕ

По запросу клиента сервис-провайдер предложил комплексное решение, состоящее из следующих компонентов: бортовая система взвешивания VESA TRUCKLOAD + терминал спутникового мониторинга [GalileoSky Base block + Wialon](#).

- Бортовую систему взвешивания VESA TRUCKLOAD собственной разработки интегратора и трекер GalileoSky Base block установили на самосвал Caterpillar 773E.
- Систему через терминал спутникового мониторинга подключили к платформе Wialon.
- Настроили отчеты с учетом специфики работы самосвальной техники. Отчет автоматически определяет место и время погрузки/выгрузки, расстояние и вес груза.

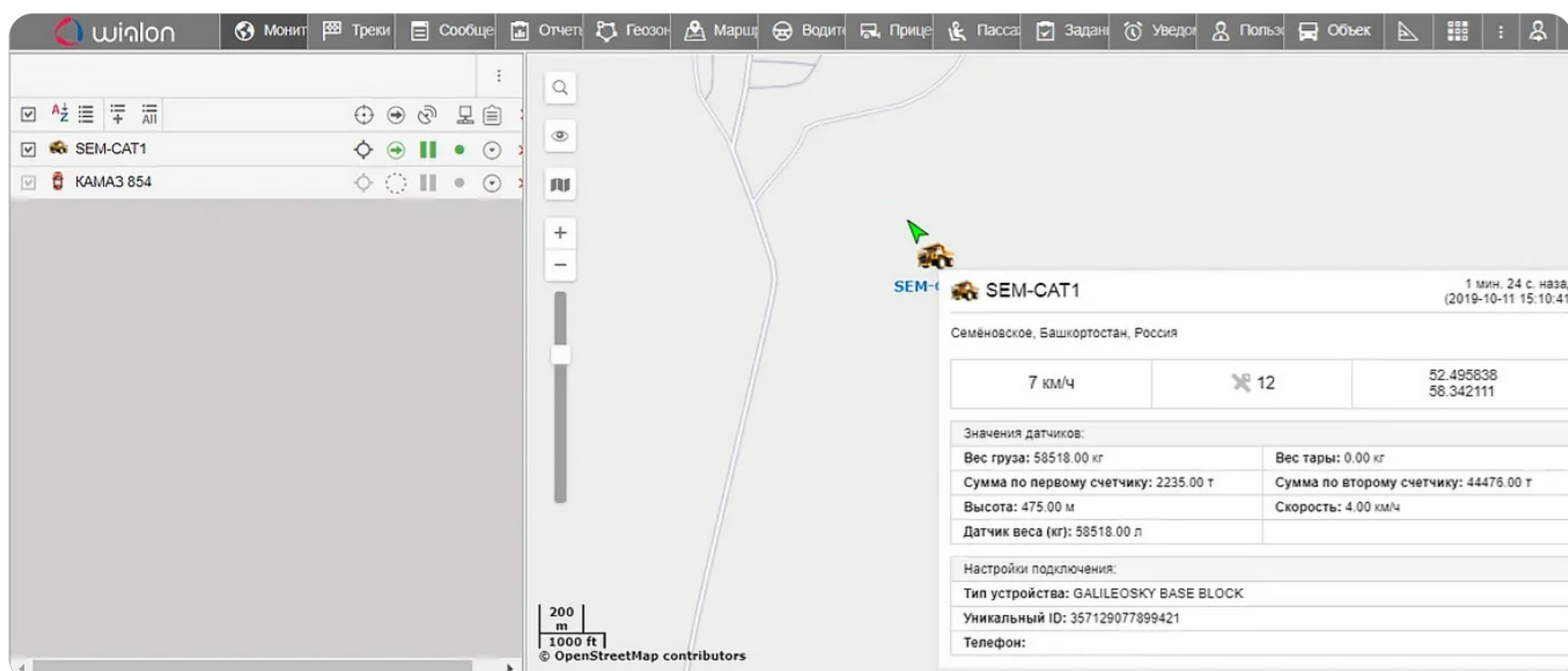
ПРОФИЛЬ КОМПАНИИ

СТРАНА:
Россия

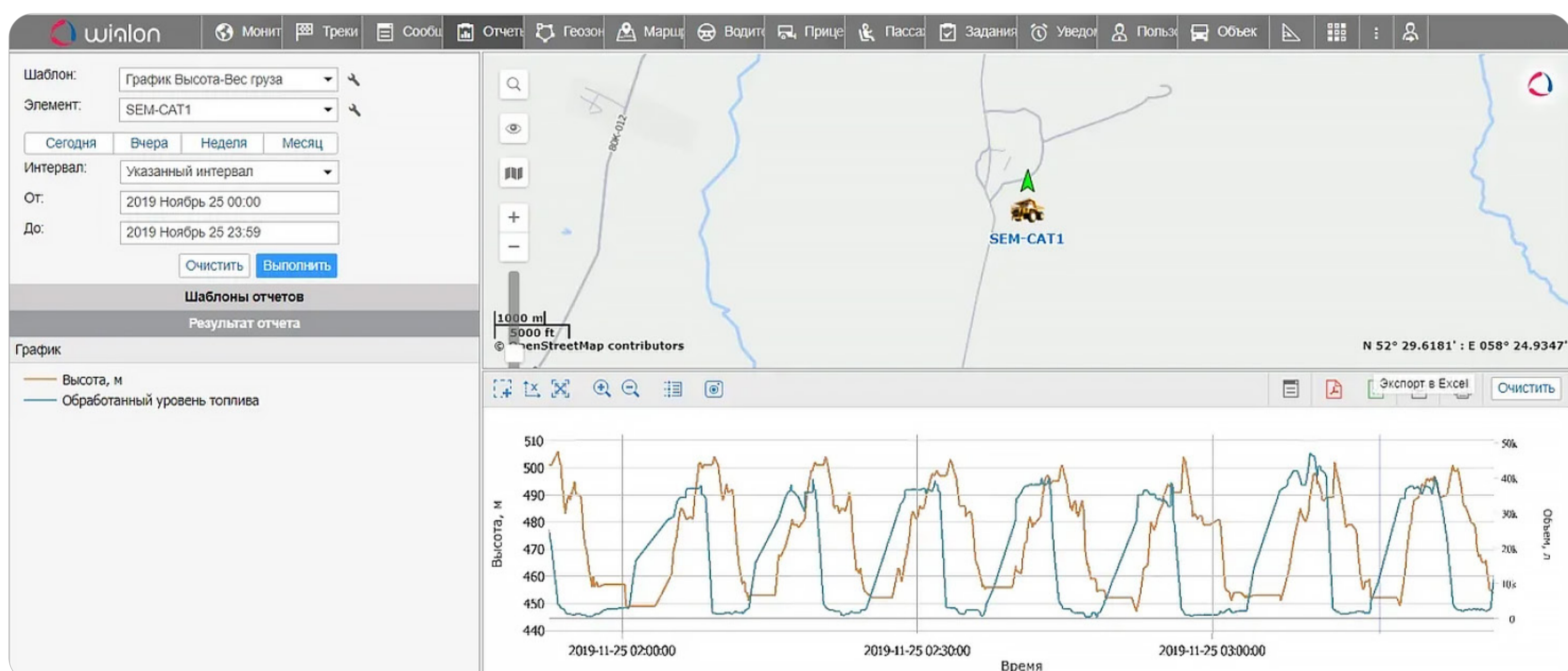
ОТРАСЛЬ:
Перевозка на дальние расстояния

ОБЪЕКТ МОНИТОРИНГА:
Грузовой транспорт

САЙТ:
[vesasystem.ru](#)



МОНИТОРИНГ ЗАГРУЖЕННОСТИ САМОСВАЛЬНОЙ ТЕХНИКИ В WIALON



ОТЧЕТНОСТЬ В WIALON

РЕЗУЛЬТАТ

Все началось с желания клиента получить комплексное решение для отслеживания загрузки самосвала из-за опасения того, что техника слишком загружена. Однако мониторинг с помощью решения, включающее Wialon, дал неожиданные результаты.



ДОСТОВЕРНЫЕ СВЕДЕНИЯ

Выяснилось, что клиент не то, что не перегружает, а наоборот не догружает свои машины.



РОСТ ПРИБЫЛИ НА 15%

Приняли решение нарастить борт самосвалов, что позволило перевозить больше руды и увеличить прибыль.



УНИВЕРСАЛЬНОСТЬ

В планах у клиента установить систему на экскаватор, чтобы вести более точный учет добычи и загрузки сразу всех трех самосвалов.



ЭКОНОМИЯ СРЕДСТВ

Подобная заводская система без учета монтажа стоит 1,3 миллиона российских рублей. Текущее решение на тот момент обошлось заказчику в 175 тысяч.

ВНЕДРЕННЫЕ ПРОДУКТЫ

WIALON HOSTING

ЧИТАТЬ В БИБЛИОТЕКЕ

ДРУГИЕ КЕЙСЫ С WIALON

GURTAM.COM

POWERED BY
GURTAM