



Мониторинг доставки полезных насекомых на поля в России

ПРОБЛЕМА

Компания [Flyseeagro](#) («Летай и Смотри Агро»), Россия, занимается внесением полезных насекомых (энтомофагов) и удобрений на сельскохозяйственных полях. Звучит довольно обыденно, если не знать, что делается это при помощи беспилотных летательных аппаратов.

Энтомофагов используют в сельском хозяйстве для борьбы с вредителями на выращиваемых культурах. Перед тем как спустить «десант» на поле, яйца и куколки насекомых необходимо закупить у производителя, доставить их до места хранения, а потом и до точки отправки беспилотника.

- Компания искала решение для контроля перемещения мобильных холодильных камер с личинками.
- Необходимо было отслеживать еще и температурный режим и уровень влажности в контейнере. Нарушение рекомендованных условий при транспортировке может приводить к гибели дорогостоящих насекомых.
- Кроме того, Flyseeagro требовалась доказательная база для разрешения спорных ситуаций с клиентами и поставщиками. Если личинки по какой-то причине погибали при транспортировке, нужно было подтвердить то, что все необходимые условия перевозки соблюдались Flyseeagro, и ответственность за расходы несет другая компания.

РЕШЕНИЕ

Партнер Wialon в России, компания [«Геолит Сервис»](#), разработала решение, которое позволило взять под контроль условия перевозки живого груза клиента.

Главная сложность реализации проекта состояла в том, что нельзя было нарушать целостность холодильной камеры и пломб производителя, иначе оборудование лишилось бы гарантии. Таким образом, использовать проводной датчик или подключиться к контроллеру холодильника было невозможно.



ХОЛОДИЛЬНИКИ ДЛЯ ПЕРЕВОЗКИ ЯИЦ И ЛИЧИНОК ЭНТОМОФАГОВ

ПРОФИЛЬ КОМПАНИИ

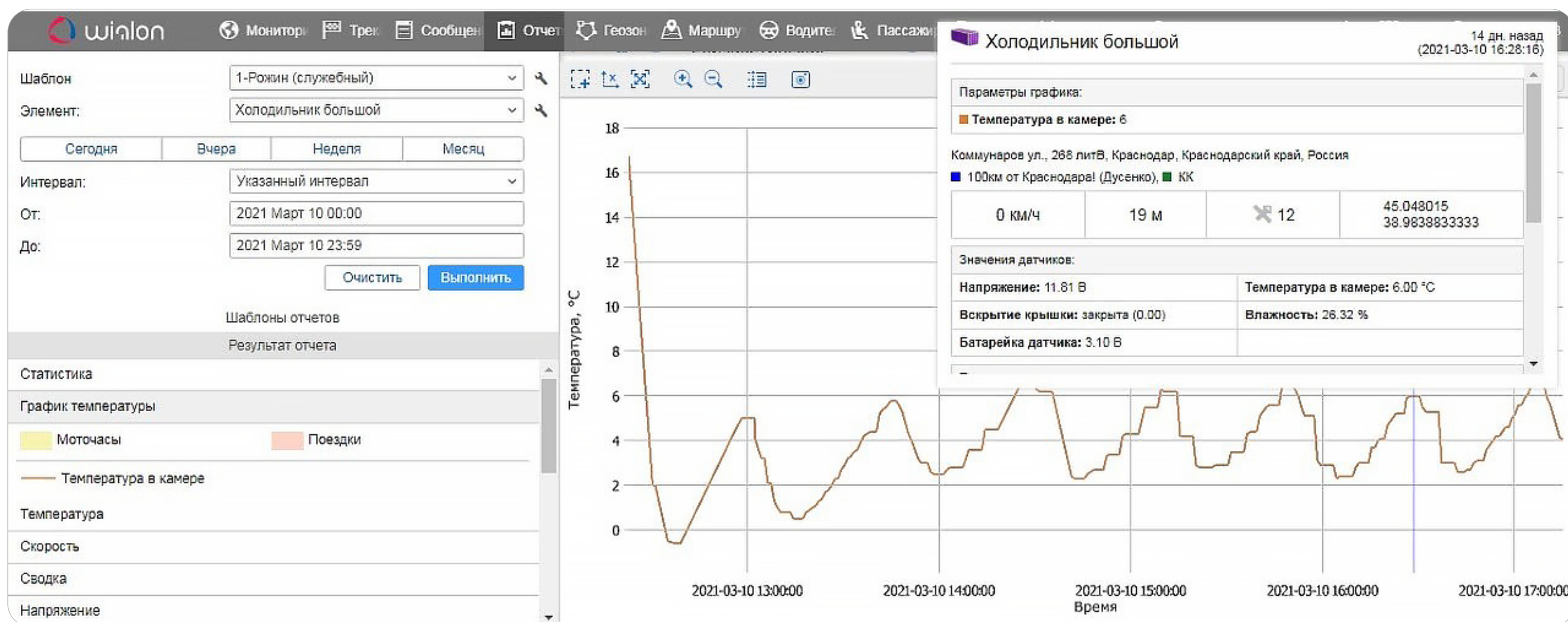
СТРАНА:
Россия

ОТРАСЛЬ:
Сельское хозяйство

ОБЪЕКТ МОНИТОРИНГА:
Скоропортящиеся продукты

САЙТ:
flyseeagro.ru

- Проблему решили при помощи беспроводных термодатчиков [«Неоматика»](#) и телематического терминала [«ГЛОНАССсофт»](#), который подключили к блоку питания холодильника. Схему подключения разработали с учетом рекомендаций производителей холодильника и терминала.
- Датчики собирают показания, терминал отправляет данные в [систему мониторинга](#). Клиент просматривает их при помощи [мобильного приложения Wialon](#), а также получает отчеты по передвижению холодильных камер, температуре и влажности внутри.
- Оповещения о состоянии груза поступают в Telegram-канал заказчика.



ДАННЫЕ ПО ПАРАМЕТРАМ ОТСЛЕЖИВАНИЯ ХОЛОДИЛЬНИКОВ В WIALON

РЕЗУЛЬТАТ

Решение, предложенное интегратором «Геолит Сервис», позволило клиенту снизить финансовые издержки, связанные с возможной утратой груза из-за нарушений условий транспортировки.



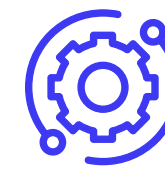
ДАННЫЕ ПОД РУКОЙ

Клиент имеет постоянный доступ к данным о состоянии и местонахождении мобильных холодильных камер через приложение Wialon.



СОХРАННОСТЬ ГРУЗА

При опасном изменении температуры в контейнере и других оповещениях клиент получает уведомление и может быстро решить проблему, сохранив груз и предотвратив финансовые потери.



ПРОЗРАЧНОСТЬ

Flyseeagro может предоставлять клиентам и поставщикам отчеты, подтверждающие соблюдение необходимых условий перевозки насекомых. Это избавляет компанию от издержек из-за порчи груза, вызванной действиями контрагентов.

ОТЗЫВ КЛИЕНТА



Великолепное решение нам представила компания «Геолит Сервис». У нас были неоднократные случаи отключения питания холодильников в процессе транспортировки или полевых работ. Возможности удаленного мониторинга не было. Несколько раз мы получали претензии от контрагентов вследствие неправильной транспортировки партий энтомофагов – доказать обратное мы не могли. Команда «Геолит Сервис» не только нашла решение, но и сделала это в кратчайшие сроки – менее двух недель. Выражаем благодарность команде проекта.

Василий Птицын, генеральный директор, Flyseeagro

