

Seguimiento de servicios en carretera en Colombia

PROBLEMA

La empresa **Yuma** de Colombia se especializa en brindar servicios en la vía: administración de peajes, construcción y mantenimiento de carreteras y muchos más. Una de las responsabilidades de la empresa es la asistencia en caso de accidentes de tráfico.

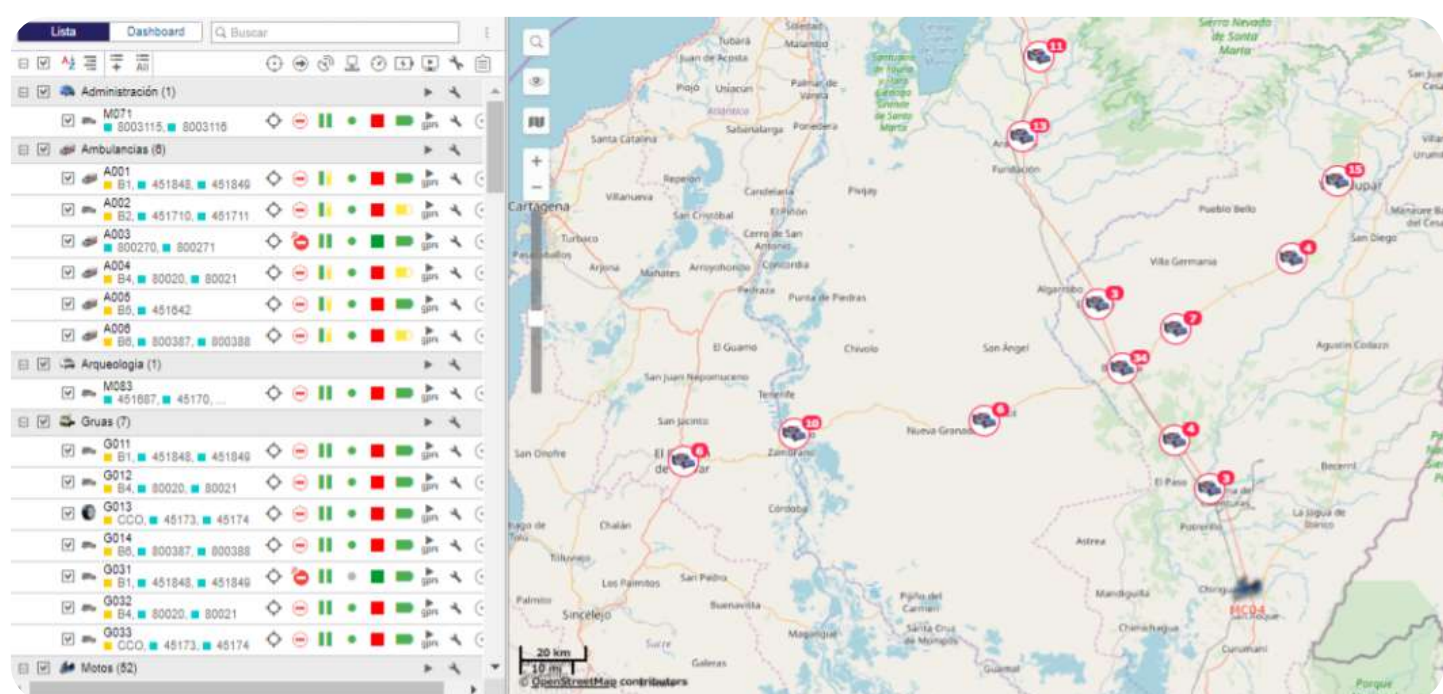
- La presencia de especialistas de Yuma es obligatoria cuando ocurre un accidente automovilístico. Son los primeros en llegar al lugar para tomar fotos, evaluar los daños y brindar asistencia a las partes involucradas.
- Toda la información sobre un accidente se recopila manualmente. Además, los especialistas tardan cierto tiempo en llegar al lugar necesario. Los gastos como el combustible recaen sobre la empresa.

- Los conductores que van por las carreteras de las que Yuma es responsable a menudo no saben cómo ponerse en contacto con la empresa, ya que sus contactos solo se indican en las señales de tráfico. En caso de accidente, esta información no está al alcance de la mano.
- Los especialistas de Yuma no saben los detalles del accidente antes de llegar al lugar. Por ejemplo, el conductor podría sentirse mal mientras conduce el coche o podría producirse el vuelco de un vehículo. Cada caso requiere diferentes medidas.

SOLUCIÓN

AVS Solutions S.A.S, Colombia, desarrolló una solución que le permitió a Yuma tomar el control de la situación en las carreteras.

- Primero, los especialistas de AVS Solutions equiparon los vehículos de Yuma (ambulancias, vehículos policiales, grúas, etc.) con rastreadores GPS de Suntech (ST3300A, [ST300R](#), [ST3300](#)) y CalAmp LMU-1175.
- Luego, desarrollaron Optra, una aplicación web para despachadores y una aplicación móvil para conductores.
- Además, se digitalizaron todos los formularios e informes con los que trabajan los despachadores.
- Los datos GPS de los vehículos se envían al servidor del cliente a través de Wialon API/SDK.
- Todos los vehículos del servicio de asistencia en carretera se muestran en la plataforma web [Optra](#) y la aplicación móvil. Cuando ocurre un accidente, el usuario de la aplicación envía toda la información (fotos, tipo de accidente, etc.) al servidor web de Yuma.



LAS UNIDADES DE ASISTENCIA EN LA APLICACIÓN WEB OPTRA

RESULTADO

Ahora Yuma se beneficia de una solución de rastreo satelital que facilita considerablemente el trabajo con accidentes en la carretera.



AHORROS

El cliente ahorra tiempo y combustible, ya que ahora no es necesario ir al lugar de accidente solo para evaluar la situación.



SEGURIDAD

Gracias a la aplicación Optra, los conductores que se vieron implicados en accidentes de tráfico reciben asistencia lo más rápido posible.



ACCESIBILIDAD DE LOS SERVICIOS

Los conductores pueden informar inmediatamente a Yuma sobre un accidente de tráfico y especificar su tipo a través de una aplicación móvil.



AUTOMATIZACIÓN DE PROCESOS

Los vehículos de asistencia en carretera obtienen automáticamente información sobre un accidente y se dirigen allí de inmediato.

PERFIL DE LA COMPAÑÍA

PAÍS:
Colombia

CATEGORÍA EN IOT PROJECT OF THE YEAR:
Seguridad pública

ESFERA COMERCIAL:
Flotas generales

OBJETO DE SEGUIMIENTO:
Automóviles



- El despachador envía las unidades de asistencia al lugar del accidente. Ahora los especialistas de Yuma saben de antemano qué medidas deben tomar.
- Los usuarios de la aplicación (despachadores y conductores) ven las unidades que se encuentran más cerca del lugar de accidente y pueden monitorear su movimiento en tiempo real.

En el futuro, los especialistas de AVS Solutions planean agregar estadísticas a la aplicación. Las áreas con mayor número de accidentes se indicarán en un mapa y dashboard.

PRODUCTOS IMPLEMENTADOS



WIALON HOSTING

LEER EN BIBLIOTECA

OTROS CASOS DE ÉXITO CON WIALON

GURTAM.COM

POWERED BY
GURTAM