

# Hecterra

Solución para los negocios agrícolas

Controle. Gestione. Analice.

winalon

# ¿Para qué sirve Hecterra?



Hecterra es una aplicación sencilla y eficaz para el sector agrícola. Permite controlar la ejecución de operaciones de campo basándose en los datos telemáticos.



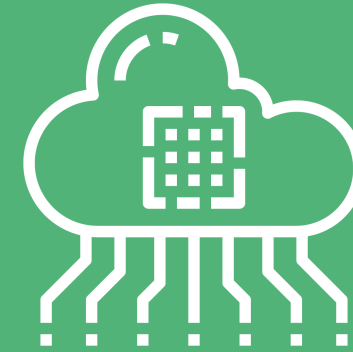
## Campos y cultivos

Gestión de guía de cultivos, rotación de cultivos e historial detallado de trabajos realizados en cada campo.



## Conductores y maquinaria agrícola

Uso de conductores, unidades e implementos creados en Wialon. Cálculo y control de numerosos parámetros importantes para cultivaciones de campos.



## Integración

API para transferencia de datos a sistemas de contabilidad y desarrollo de las soluciones especializadas según las necesidades de la empresa.



## Informes

Generación simple de informes por varios parámetros. Exportación de informes a .csv y .xlsx.



**Hecterra**

# ¿A quién está destinada Hecterra?



**Operador**

- Control cotidiano de la calidad y el volumen de trabajo de la maquinaria agrícola
- Procesamiento de informes sobre trabajos realizados



**Agrónomo**

- Control de cultivos y trabajos realizados con ellos



**Contador**

- Trabajo en sistemas de contabilidad con datos recibidos a través de la API

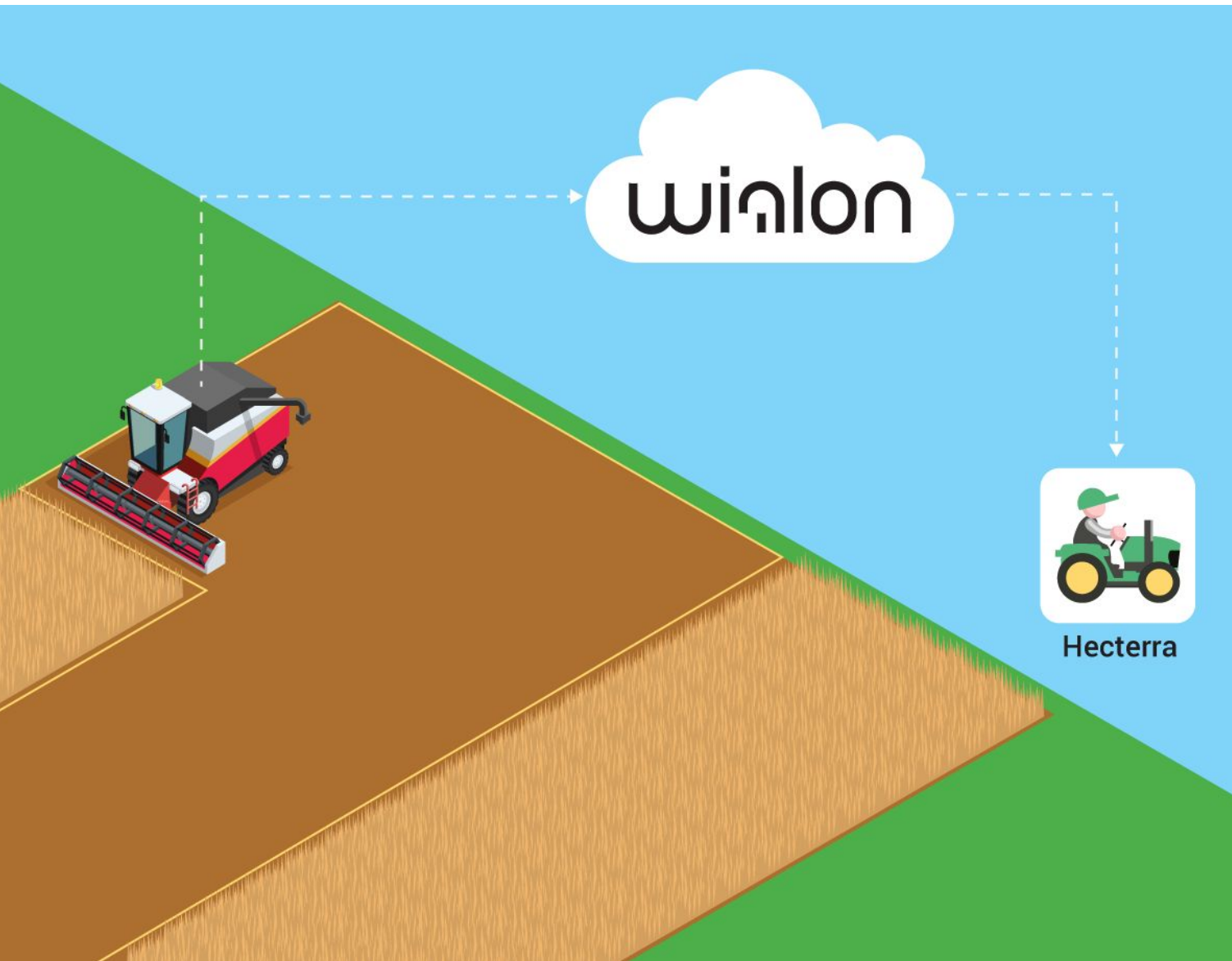


**Gerente**

- Toma de decisiones basada en datos fiables
- Planificación y optimización de los procesos de negocios agrícolas



# ¿Cómo Hecterra cambia el negocio?



## Datos fiables

Calcule el área de cultivaciones de campos de formas complejas, considerando las superposiciones, omisiones y áreas no cultivadas dentro de los campos. Hecterra permite controlar todos los trabajos independientemente de la forma del campo y supervisar la calidad de cultivaciones mejorando los resultados generales.



## Control de la maquinaria especializada

Obtenga datos precisos sobre la calidad y el volumen de las operaciones de campo, así como sobre la actividad de los operadores de vehículos y maquinaria agrícola. Realice el seguimiento diario del rendimiento de cada empleado.



## Automatización de procesos

La aplicación calcula áreas de cultivaciones, omisiones y superposiciones, gastos de combustible, kilometraje, velocidad y otros parámetros y, por consiguiente, ahorra el tiempo de los operadores y gerentes. Reciba información detallada sobre los trabajos realizados y utilícela posteriormente en informes y contabilidad.



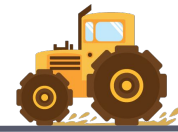
## Integración vía API

Transfiera los datos de Hecterra a los sistemas de contabilidad vía API. Deje de perder su tiempo en la transferencia manual de datos.



**Hecterra**

# ¿Por qué utilizar Hecterra?



API para todo tipo de integraciones



Solución especializada a base de Wialon



Interfaz sencilla y amigable



Control de conductores y maquinaria agrícola



Informes detallados sobre trabajos realizados



**Hecterra**

# ¿Cómo funciona? Campos y cultivos



1

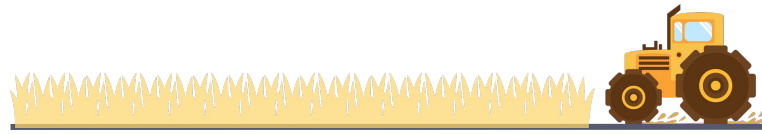
- Llene **guías de cultivos**. Al crear un cultivo nuevo, indique su nombre y color. El campo en el mapa recibe el color del cultivo que crece en él, lo que le facilita el trabajo con los campos.
- **Importe** (de la plataforma Wialon o de los archivos KML, KMZ o SHP) o **crea campos**. Los campos pueden exportarse a un archivo KMZ.
- Controle **rotación de cultivos**. Para cada campo se puede:
  - indicar el cultivo que ha crecido en el pasado o crece ahora;
  - agregar temporadas con las fechas de siembra y cosecha.
- Visualice en informes la historia de cultivaciones por cada campo.

The screenshot shows the Hecterra mobile application interface. At the top, there is a navigation bar with the Hecterra logo and menu items: Campos, Cultivos, Operaciones, Implementos, Registro, and Informes. The user's profile 'terra5' is visible in the top right corner. Below the navigation bar, there are action buttons: 'Crear' (green), 'Sincronizar' (refresh), and 'Importar' (download). A search bar on the right shows 'Elementos encontrados: 15' and a 'Buscar' button. The main area is divided into a list of fields on the left and a map on the right. The list includes fields like '2507028040\_(43)' (42.96 ha), 'Campo Central' (6.27 ha), 'Campo Central 2' (23.66 ha), 'Campo Grande' (12.27 ha), 'Campo Lejano' (6.49 ha), 'Campo Noreste' (13.71 ha), 'Campo Noroeste' (13.61 ha), 'Campo Sur' (9.24 ha), and 'Campo Sureste' (7.9 ha). The map on the right shows an aerial view of the fields with colored overlays representing different crops. A legend titled 'Cultivos' lists: Ajo (grey), Alfalfa (orange), Coliflor (purple), Forraje (green), Fresa (red), Maíz (Ver.) (yellow), and Rábano (pink). A tooltip for 'Pradera' (8.34 ha) shows it is assigned 'Forraje' (green). A scale bar at the bottom of the map indicates 500 m and 1000 ft.



Hecterra

# ¿Cómo funciona? Cultivaciones de campos



2

- ¿Terminó la jornada laboral? Inicie la búsqueda de nuevas cultivaciones de campos para conocer qué han hecho hoy sus empleados y cómo. Hecterra le mostrará la lista de nuevas cultivaciones potenciales. **Cultivación potencial** es una intersección del recorrido de la unidad con la geocerca del campo detectada por el sistema.
- Vea y modifique las cultivaciones encontradas. **Apruebe o rechace** cultivaciones potenciales. La información de una cultivación aprobada aparece en los informes.

Le recomendamos que el operador busque y apruebe las cultivaciones diariamente. Los sensores de operación pueden servir para detectar cultivaciones. Así, el operador siempre estará informado sobre los trabajos realizados y obtendrá los datos más actuales y exactos.

**Hecterra** Campos Cultivos Operaciones Implementos Registro Informes terra5 terra5

← Cultivación potencial Rechazar Aprobar

Campo	Cultivo	Área, ha
Nuevo campo 2	Ajo	87.38

Inicio	Término	Duración
29.05.2019 00:00	30.05.2019 00:00	23 h 37 min

Unidad	Conductor
Tractor 1	Alex

Implemento	Operación	Ancho, m
Abonadora	Distribución de abonos ...	1.8

Área cultivada	15.41 ha	17.6%
Superposiciones	5.96 ha	38.7%

500 m



**Hecterra**

# ¿Cómo funciona? Conductores y maquinaria agrícola



3

- Utilice conductores, unidades y remolques creados en Wialon.
- Los remolques de Wialon se llaman **implementos** en Hecterra. Para cada implemento se puede especificar el ancho de trabajo (en metros) y operación (por ej., laboreo del suelo). Hecterra utiliza el ancho de trabajo para definir si hay omisiones o superposiciones.
- Llene **la guía de operaciones agrícolas**. Las operaciones se indican en las propiedades de implementos y se utilizan en cultivaciones e informes.
- **Los datos de conductores** se muestran en cultivaciones e informes.

Implemento	Operación	Ancho de trabajo
Abonadora	Distribución de abonos orgánicos	1.8 m
Arado de discos	Laboreo del suelo	
Arado de subsuelo	Laboreo del suelo	
Arado de vertedera	Laboreo del suelo	
Arado superficial	Laboreo del suelo	
Asperjadora	Aplicación de productos fitosanitarios	
Chísel	Laboreo del suelo	
Empacadora	Empacado	
Rastra	Preparación	
Sembradora combinada	Siembra	4.5 m

Modificar: Arado superficial

Nombre: Arado superficial

Ancho de trabajo, m: 1.5

Operación: Laboreo del suelo

Cancelar Guardar



Hecterra



# ¿Cómo funciona? Informes



3

- **Genere informes** por todas las cultivaciones o conductores, campos, operaciones, unidades y cultivos concretos.
- Elija **parámetros** que desea ver en el informe: kilometraje, omisiones, superposiciones, combustible consumido y muchos otros.
- **Exporte informes a archivos en el formato .csv y .xlsx.**

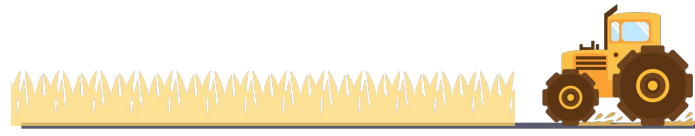
Los informes se generan a partir de las cultivaciones aprobadas. Los datos de las cultivaciones aprobadas se guardan durante 5 años, mientras su parte visible (superposiciones, recorridos en el mapa, etc.), durante 11 meses.

Campo	Área	Cultivo	Inicio	Término	Duración	Operación
Nuevo campo 1	48.63 ha		20.05.2019 19:31	20.05.2019 23:59	4 h 21 min	Laboreo del suelo
Nuevo campo 1	48.63 ha		21.05.2019 00:00	21.05.2019 07:01	6 h 52 min	Siembra
Nuevo campo 2	87.38 ha		20.05.2019 00:00	20.05.2019 19:23	18 h 23 min	Laboreo del suelo



Hecterra

# ¿Cómo funciona? Informes



4

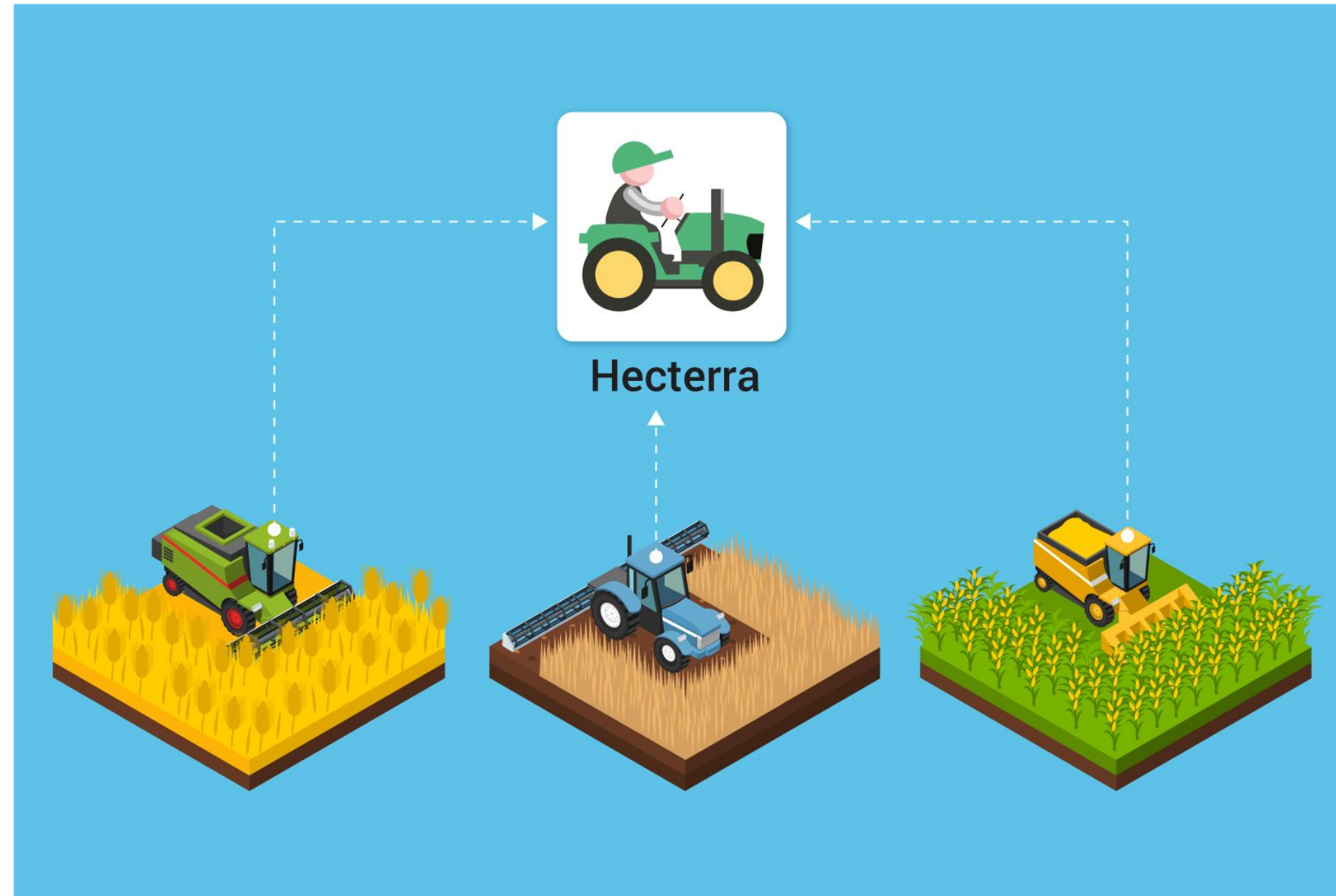
Los informes le permiten no solo controlar todo tipo de trabajos, sino también evaluar su calidad y mejorar los procesos agrícolas de su empresa.

## Ejemplo 1

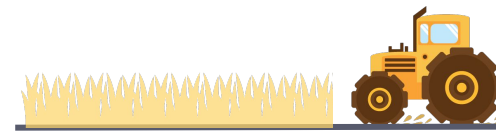
¿Hubo demasiadas omisiones o superposiciones durante la cultivación de un campo? Dé instrucciones al conductor para que no haya áreas sin sembrar o, al revés, cultivadas varias veces.

## Ejemplo 2

¿Elabora el plan financiero? Revise la cantidad de combustible gastada por sus trabajadores durante la temporada pasada y considere esta información mientras asignar fondos para gastos futuros.



**Hecterra**



5

**Hecterra** es una solución ideal para negocios agrícolas que se puede configurar y comenzar a utilizarla en un día. Pero para que la aplicación pueda adaptarse a las necesidades de cualquier empresa agrícola, hemos creado la API de Hecterra dentro de la API y el SDK de Wialon.

- Transfiera los datos sobre campos, cultivaciones, operaciones, cultivos, conductores e implementos a todo tipo de sistemas de contabilidad. **Utilice estos datos a la hora de preparar informes técnicos y financieros.**
- Agregue, modifique o elimine cultivos, operaciones, cultivaciones y campos por medio de la API. Brinde al cliente la posibilidad de **administrar procesos agrícolas a través de cualquier software** combinando la API de Hecterra con un desarrollo personalizado.
- Desarrolle para su cliente **el sistema de gestión de negocios agrícolas de cualquier complejidad** utilizando los datos recibidos de Hecterra.



# API para integraciones con todo tipo de software



6

## Resultado:

- Automatización y digitalización de negocios agrícolas
- Integración con sistemas de contabilidad corporativos
- Integración con cualquier software corporativo
- Facilidad de uso, ahorro de recursos, trabajo eficaz de los empleados

## Ejemplo de aplicación de la API de Hecterra:

- Llenado automático de hojas de ruta
- Facturación de trabajos de campo para calcular los salarios
- Cálculo de pagos por el alquiler de maquinaria agrícola
- Cálculo de intervalos de mantenimiento para maquinaria agrícola



**Hecterra**